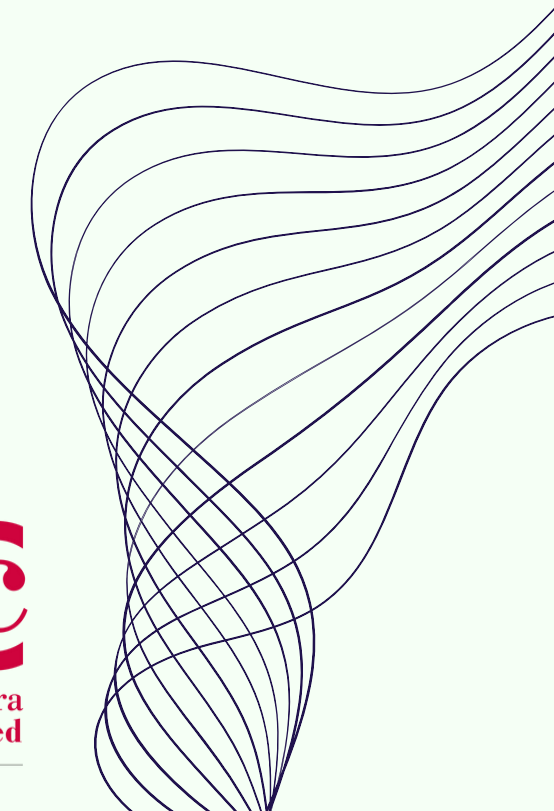




ALLIA

CONSULTORÍA ESTRATÉGICA



UN NUEVO CONCEPTO DE SERVICIO

¿POR QUÉ CONSULTORÍA ESTRATÉGICA?

Necesidad manifestada por los Clientes de Alia

- Empresas familiares y/o de tamaño pequeño y mediano
- No disponibilidad de perfiles en la empresa ni en el mercado
- Costes elevados de perfiles necesarios
- Necesidades puntuales

Necesidad manifestada por los Proveedores de Alia

- Ayuda a aprobación de operaciones
- Acompañamiento posterior a la concesión de las operaciones
- Elemento generador de Confianza

OBJETIVO

VIABILIZACIÓN
A LARGO PLAZO
DE LAS EMPRESAS

RESPONSABLES

ALIA

○ Fernando Montagud



- MBA Esade Business School
- Licenciado en Ciencias Económicas y Empresariales. Universidad de Zaragoza
- Diploma Universitario en Dirección y Gestión Bancaria. Universidad de Zaragoza
- Alia Consultores. Director Área de Desarrollo de Negocio desde 2019
- Caja Rural de Aragón (distintas posiciones en Comité de Dirección. Apoderado General)
 - Director de Marketing, Director de Organización, Sistemas y SS. GG
 - Director de Desarrollo Comercial, Director de Área de Presidencia
- PriceWaterhouseCoopers Consulting.
- Centros Comerciales Carrefour.
- Opel España y Opel Bélgica.

○ L. Felipe Ruiz



- Master en Derecho de Empresa y Asesoría Fiscal. ESET, Barcelona
- Licenciado en Derecho. Universidad de Barcelona.
- Curso en Derecho Societario. Colegio de Abogados de Barcelona
- ALIA Consultores. Director del Área Jurídica y Corporate desde 2019.
- Árbitro de la Corte Aragonesa de Arbitraje y Mediación.
- Grupo Rébola-Panishop. Responsable Jurídico
- Comess Group. Director Jurídico.
- Grupo Empresarial Ribé&Salat. Coordinador Departamento Jurídico y Fiscal.

○ Luis González



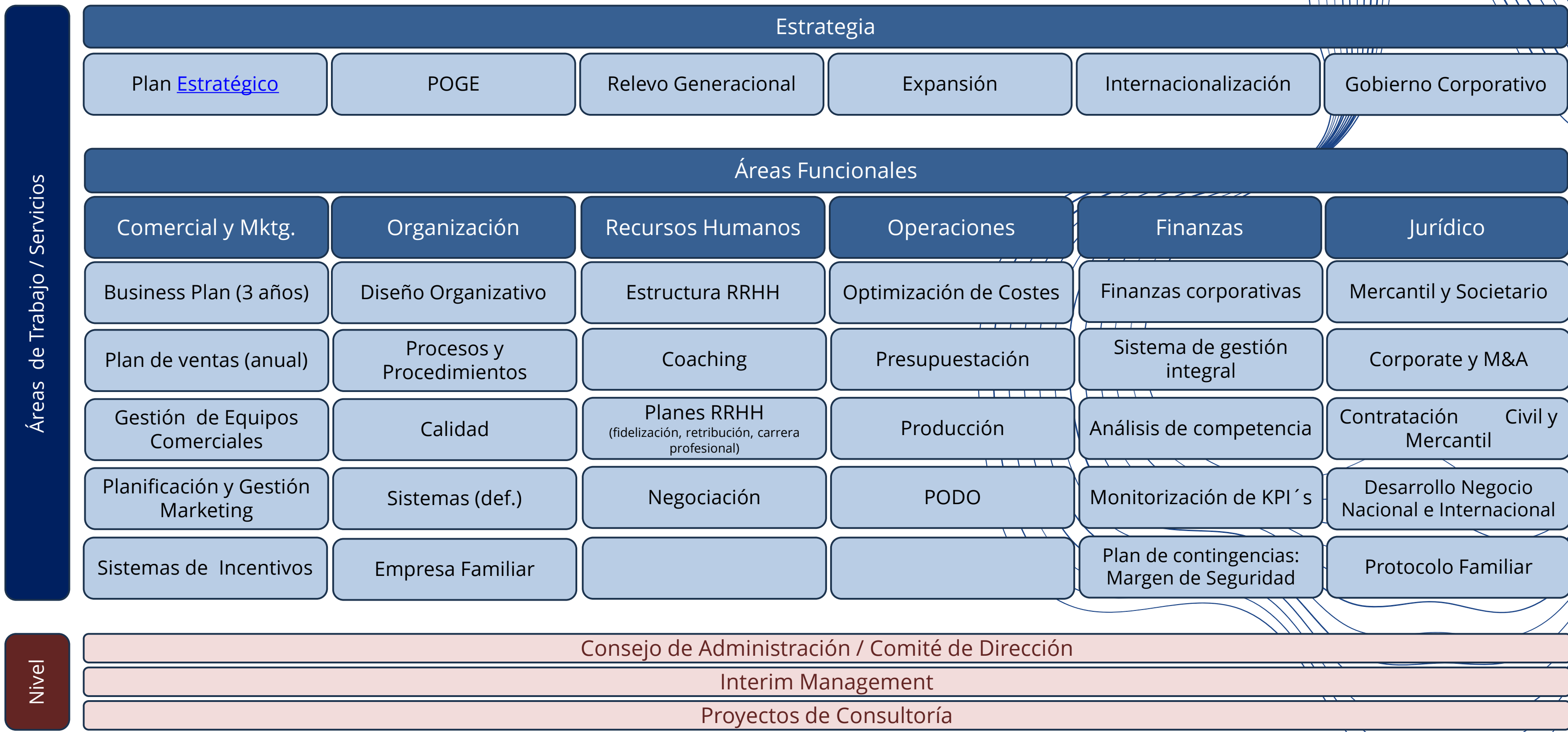
- Grado en Administración y Dirección de Empresas
- Máster en Coaching, Máster en blockchain
- AMP por el Instituto de Empresa
- Consultor certificado ERP Oracle, y 13 certificaciones tecnológicas
- Fundador y CEO de Cefes escuela de negocios – Zbrain
- Master.D (distintas posiciones)
 - Director General , Director Internacional (China, Brasil, Portugal y Grecia)
 - Director Comercial
 - Miembro de Comité de Dirección y de Consejo en dichos países
- Director de proyectos en Serikat consultoría informática. 10 años

○ Luis Molero



- Licenciado en Empresariales. Universidad de Zaragoza.
- Titulado IESE
- Socio Director de Integra Consultoría Gerencial S.L. desde 2007
- Ideconsa y Grupo de Empresas (distintas posiciones)
 - Director Económico Financiero de Ideconsa y su Grupo de Empresas
 - Responsable de Planificación y Control de Gestión
 - Director del Comité de Excelencia, Presidente del Comité de I+D+i
 - Miembro (representando a Ideconsa) de la Comisión de Coyuntura Económica de la CREA
- Dirección y Control de la Gerencia Económica y Estratégica del CAI Balonmano Aragón.

MAPA DE SERVICIOS



¿CÓMO TRABAJAMOS?: FORMANDO PARTE DE TU EQUIPO

- Reunión inicial con Cliente
- Diagnóstico
- Presupuestación
- Desarrollo de Proyecto
- Evaluación y Seguimiento





Gracias ALIA



Zaragoza
Jóvenes Empresarios

